

# اهم الافات الحشرية على العائلة البقولية



The Bean Aphid

Aphididae

Homoptera

*Aphis fabae*

من الباقلاء الاسود

العائلة

الرتبة

الاسم العلمي

- حشرة واسعة الانتشار في جميع انحاء العالم حيث توجد في العراق وفلسطين وسوريا والاردن ولبنان ومصر وتركيا . وتصيب عوائل عديدة كالبقوليات مثل الباقلاء والبزاليا واللوبيا والفاصوليا حيث يعد من الباقلاء الاسود من الحشرات ذات المدى العائلي الواسع فهو يصيب ما يقارب من ٣٧ عائلا نباتيا وكذلك يعد من الافات المهمة للبنجر السكري .





## دورة الحياة

تظهر الحشرة الكاملة خلال اشهر تشرين الثاني وكانون الثاني وشباط ونيسان ومايس وحزيران . وعند اول ظهورها تكون اعدادها قليلة عادة على النباتات ثم تبدأ بالتكاثر في فصل الشتاء حيث يستغرق الجيل الواحد في الشتاء اكثر من ستة اسابيع وفي فصل الربيع عند ارتفاع درجات الحرارة تبدأ بالتكاثر بسرعة . للحرورية اربعة ادوار ويستغرق الدور الحوري بأطواره الاربعة من ٦-٢٨ يوم . في فصل الخريف تهجر الحشرات المجنحة وتضع بيوضها على النباتات البرية .

## Aphid life cycle



## الاعراض والضرر

تصيب هذه الحشرة عوائل عديدة اقتصادية وبرية وتهاجم الحشرات الكاملة والحوريات الاوراق الجديدة والقمم النامية وعند اشتداد الاصابة على النبات تؤدي الى التواء الاوراق واصفرارها وتساقط نسبة عالية من الازهار وتختلف الاصابة بمن الباقلاء الاسود ما بين اصناف الباقلاء فبعض الاصناف تكون متوسطة او واطئة الاصابة وبعضها يصاب بشدة .

واقل الاصناف تأثيرا هو الصنف القبرصي . تؤثر الاصابة في الحاصل الاخضر والجاف لمحصول الباقلاء لذلك يجب مكافحة من الباقلاء الاسود في النصف الاول من شهر نيسان قبل ان تسبب الحشرة الضرر على نباتات الباقلاء .



5535965



Aphis fabae (APHIFA) - <https://gd.eppo.int>



alamy stock photo

© 2020/21  
www.alamy.com



The Southern Cowpea Weevil خنفساء اللوبيا

Bruchidae العائلة

Coleoptera الرتبة

*Callosobruchus chinensis* الاسم العلمي

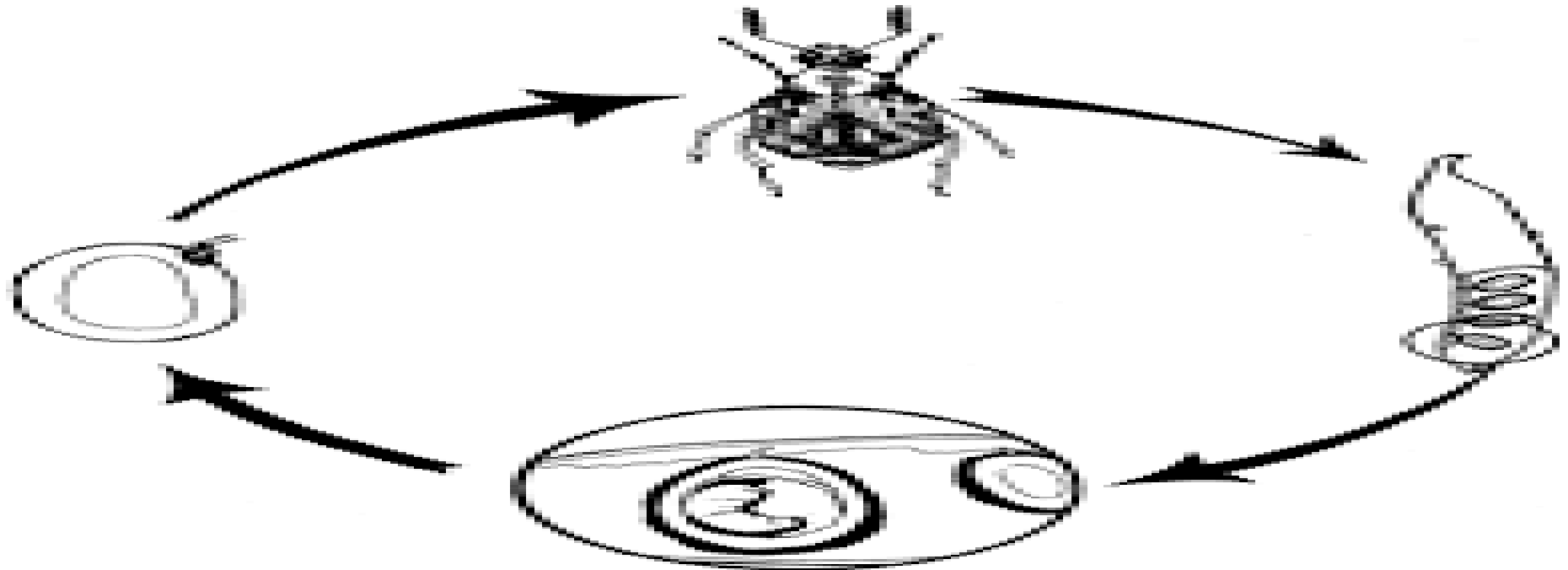


تصيب هذه الحشرة اللوبيا والفاصوليا والبزاليا والباقلاء ويلاحظ ان قشرة البيض تلتصق بالبذور ويستمر توادها داخل المخزن وتسبب خسائر في الحبوب المصابة تقدر بحوالي ٥٠ % وتتغذى على محتويات الحبة التي تفقد جزءا كبيرا من وزنها .



# دورة حياة خنفساء اللوبيا :

تتزاوج الحشرات البالغة بعد خروجها من الطور العذري مباشرة تضع الانثى بيضها ملصوقا على سطح البذور بشكل فردي بمقدار (٢٠-٤٥) بيضة/ انثى وبعد ٥-٨ يوم يفقس البيض عن يرقة تحفر الى داخل البذرة من سطح البيضة الملتصق بها وتتغذى بداخلها لها أربعة اعمار يرقية خلال مدة (١٤-١٨١) يوما وتقوم اليرقة في العمر الأخير بعمل غرفة تحت الغلاف البذري مباشرة حيث ينتج عن ذلك ثقب دائري مغطى بغشاء رقيق من الغلاف البذري. ثم تتحول الى عذراء حرة ويستغرق هذا الطور (٣-٤٠) يوما (حسب درجات الحرارة والرطوبة) بعدها تخرج الحشرات البالغة حيث تتزاوج مباشرة وتعيد دورة حياتها للحشرة سبعة اجيال/ سنة والتشتية تكون في العمر اليرقي الأخير وداخل غرفة التعذير.



## الضرر ومظهر الإصابة في خنفساء اللوبيا:

تسبب هذه الحشرة خسائر كبيرة تقدر بحوالي ٥١% وتتغذى على محتويات الجهة التي تفقد جزءا كبيرا من وزنها كما ان اهم مظهر للإصابة هو مشاهد الحشرات البالغة الحية تتجول على البذور وكذلك الحشرات الميتة وكذلك البيض الملتصق بالبذور او غرف التغذية وفتحاتها الدائرية وقد تحوي كل بذرة ١-٤ حشرة.

2. The eggs may be laid in the field itself and damage may occur in the storage



Some pulses are attacked by the Pulse beetle,  
*Callosobruchus chinensis*



(فراشة البقول الزرقاء) دودة البقوليات (دودة قرون الباقلاء)

## The Pea Blue Butterfly

Lycaenidae العائلة

Lepidoptera الرتبة

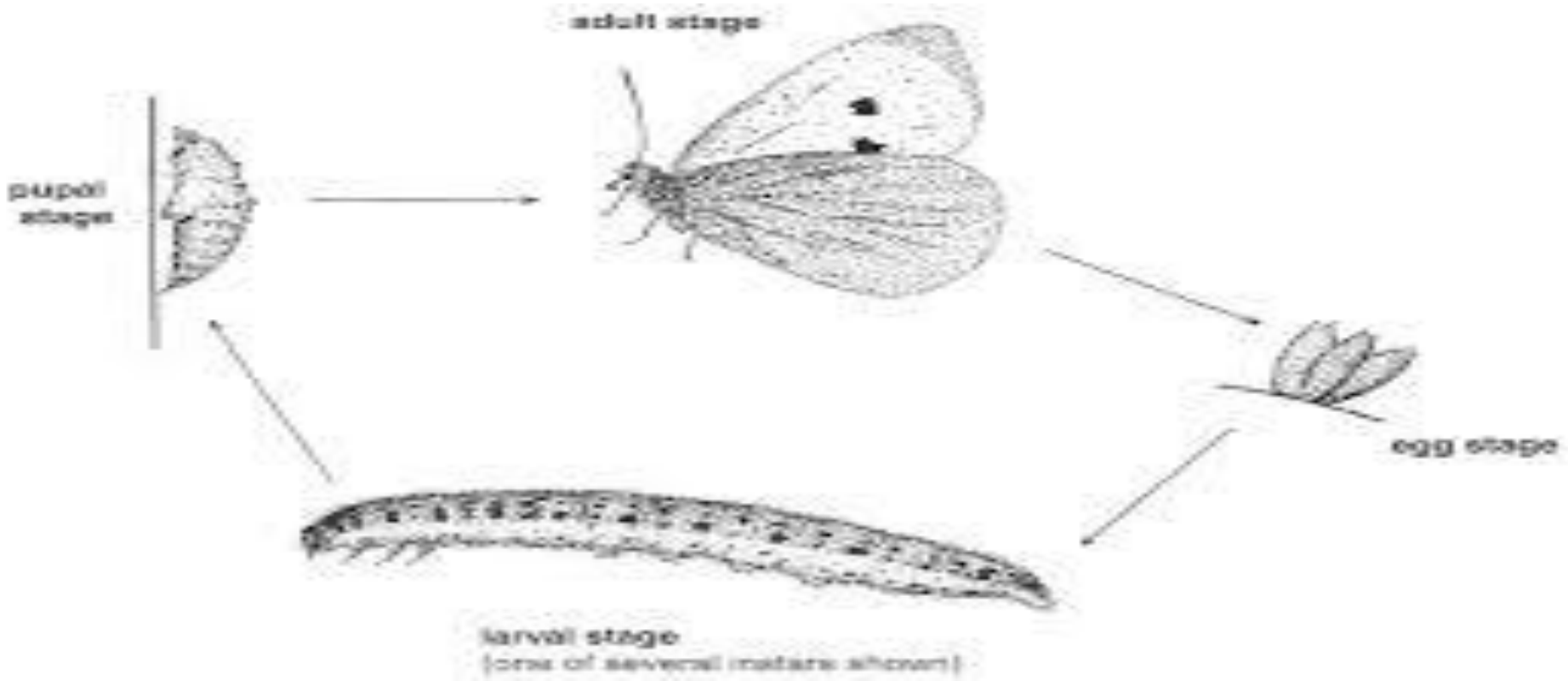
*Cosmolyce baeticus* الاسم العلمي

- تنتشر في جميع مناطق زراعة البقوليات في العالم اما في الوطن العربي فتوجد في العراق وفلسطين ولبنان وسوريا والاردن ومصر . تصيب الباقلاء واللوبياء والفاصولياء .



# دورة الحياة

تضع الانثى بيضها على الاوراق للبقوليات وبصورة انفرادية خلال شهر شباط وحتى شهر كانون الاول يفقس البيض بعد حوالي اسبوع واحد عن يرقات تهاجم الاجزاء الخضرية والثمار للنباتات وتتحول اليرقات الى عذارى اما على النباتات او على الاوراق المتساقطة على التربة . وتربط اليرقة نفسها على النباتات قبيل تحولها الى عذراء بواسطة خيط حريري تفرزه وقد تتحول اليرقات الى عذراء على سطح القرينات او بداخلها ولهذه الحشرة عدة اجيال متداخلة في السنة .



The Pea Leaf-miner

Agromyzidae

Diptera

*Phytomyza atricornis*

حفار اوراق اللوبيا

العائلة

الرتبة

الاسم العلمي

تنتشر هذه الحشرة في كثير من مناطق العالم وتصيب في العراق عدة نباتات اقتصادية كالبقوليات ونباتات العائلة الباذنجانية والصليبية والقرعية كما تصيب الحشائش وبعض نباتات الزينة وكثير من نباتات البيوت الزجاجية .

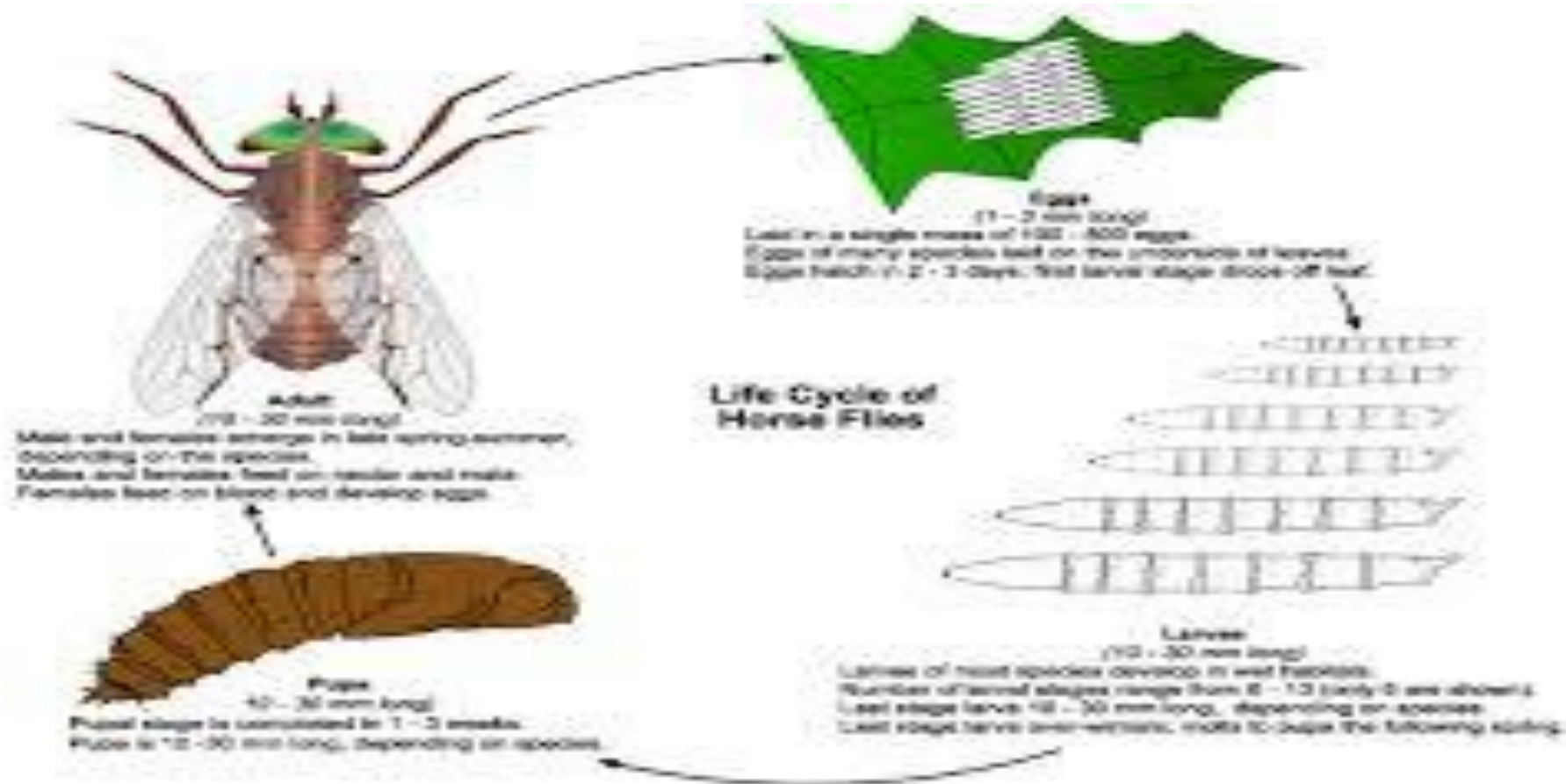


1 mm



## دورة الحياة

الانثى تضع البيض منفردا على الاوراق ، يفقس البيض عن يرقات تدخل داخل الاوراق او قرون البزاليا ثم تتغذى على المادة الخضراء بين سطحي الورقة وتعمل انفاقا ملتوية حتى يكمل نموها وتتحول الى عذراء صغيرة في نهاية النفق ثم تخرج الحشرات الكاملة لتعيد دورة حياتها من جديد ، تفضل الحشرة درجات الحرارة المعتدلة والرطوبة العالية .



## الاعراض والضرر

تصيب الحشرة فضلا عن نباتات البزاليا اوراق الجت والبرسيم والشلغم واغلب نباتات ذات الفلقتين كذلك تصيب كثير من نباتات الزينة , ونباتات البيوت الزجاجية حيث تعمل انفاقا بين بشرتي الورقة وتتغذى على المادة الخضراء ، وتظهر منطقة الحفر فاتحة اللون تغطيها بشرة غشائية شفافة ويؤدي الحفر الى موت جزء من الورقة وقد تموت الورقة اذا حفر فيها اكثر من ورقة واحدة .

